

# eHälsa?

**hälsa** är ”ett tillstånd av fullständigt fysiskt, psykiskt och socialt välbefinnande, och ej enbart frånvaro av sjukdom eller handikapp”

WHO 1948

”e”

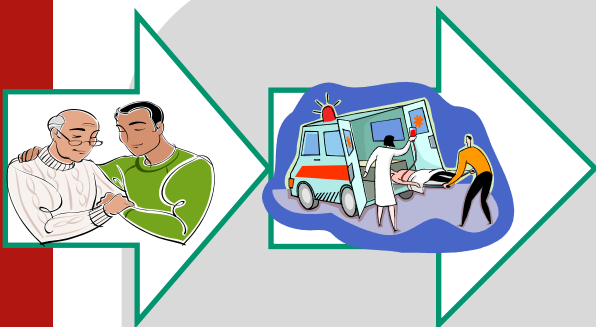
- användning av informations- och kommunikationsteknologi i form av webbtjänster, applikationer, system...
- elektronisk hantering av information

# Gemensam informationsstruktur

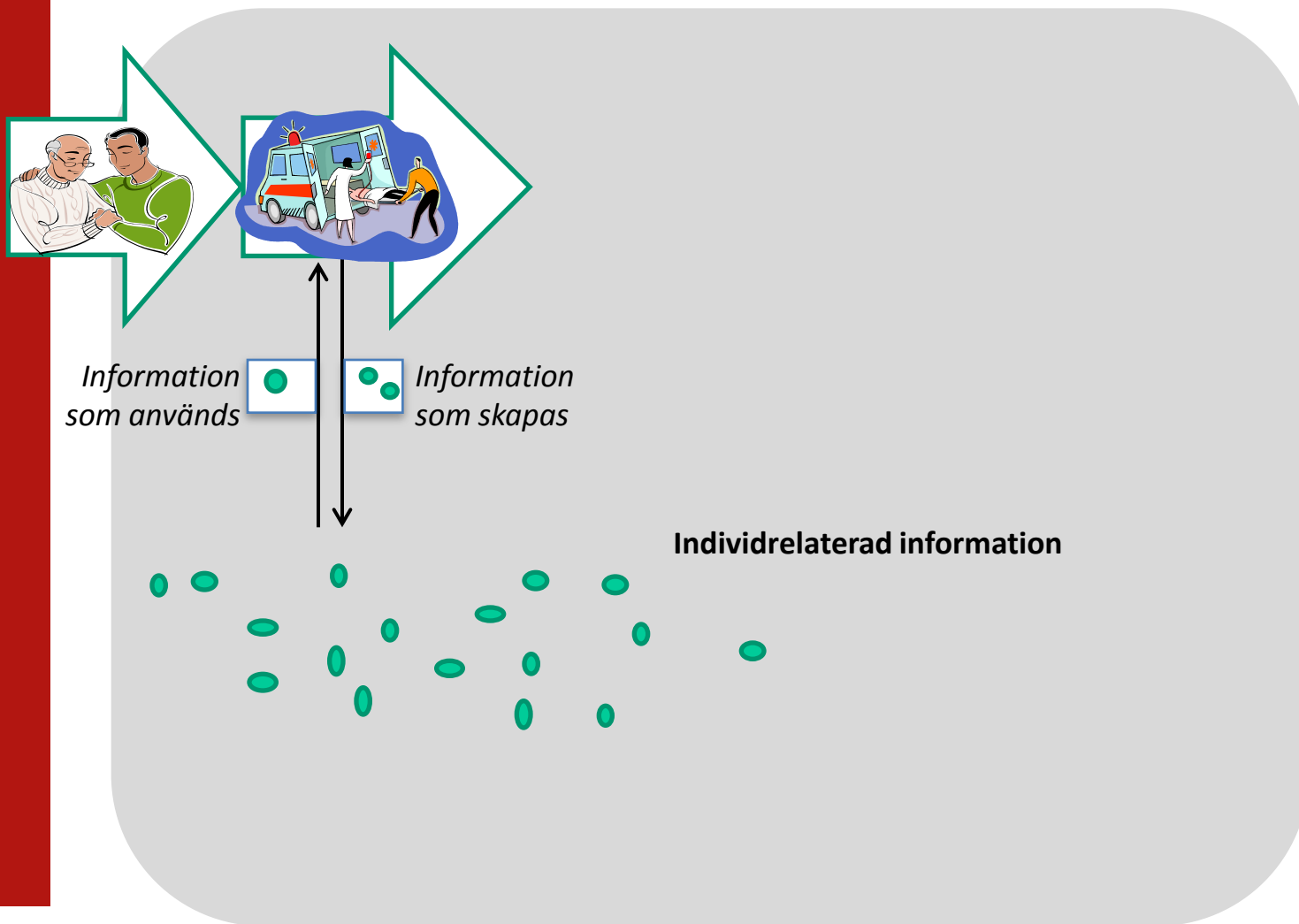
Regler om hur information ska uttryckas och struktureras i dokumentationssystemen

Relevant och korrekt information

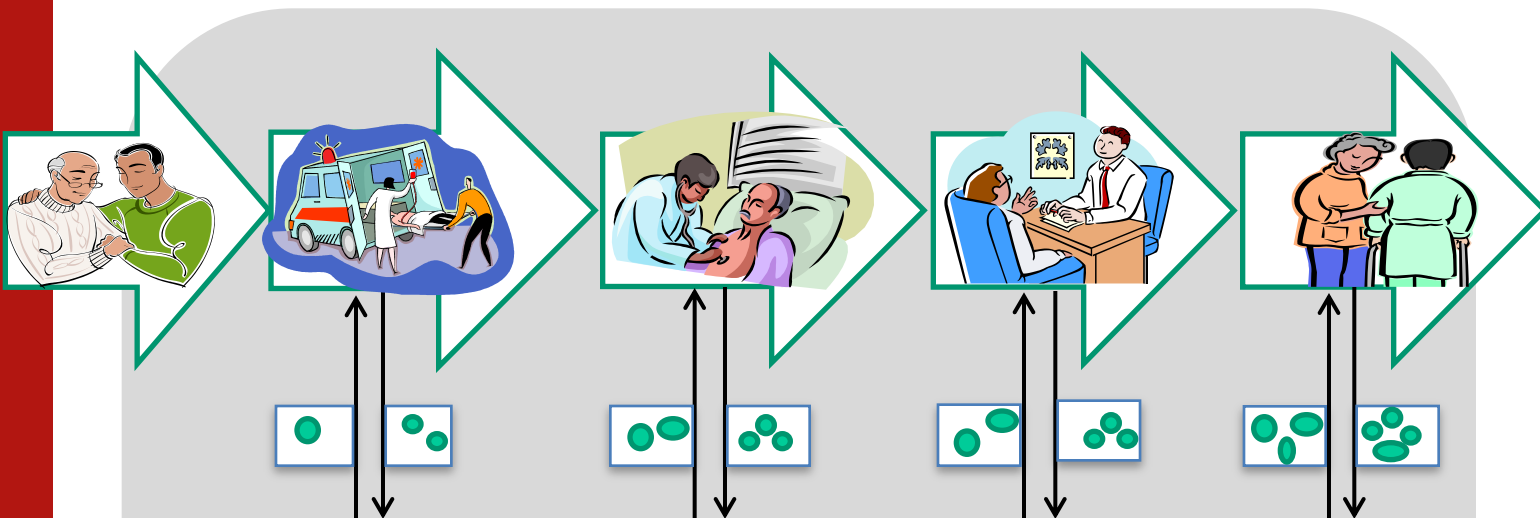
# Individens process



# I processen skapas och används information



# Det måste vara ordning på informationen



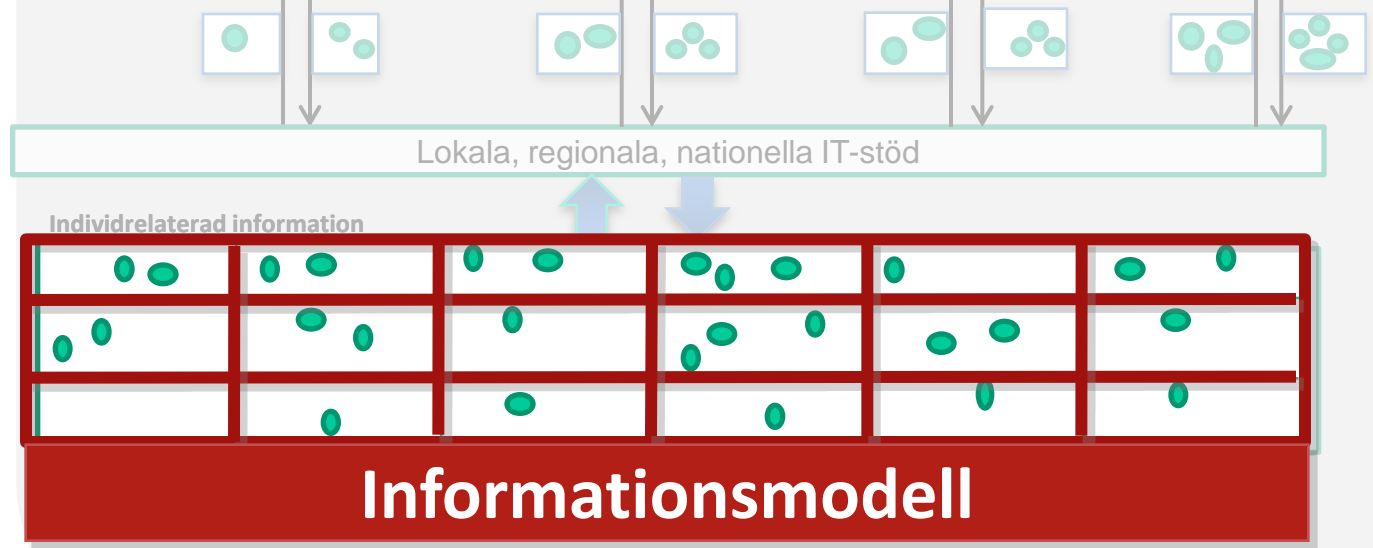
Individrelaterad information

● ●	● ● ●	● ● ●	● ● ● ●	● ● ●	● ● ●
● ●	● ● ●	● ● ●	● ● ● ●	● ● ●	● ● ●
	●	●	●	●	●

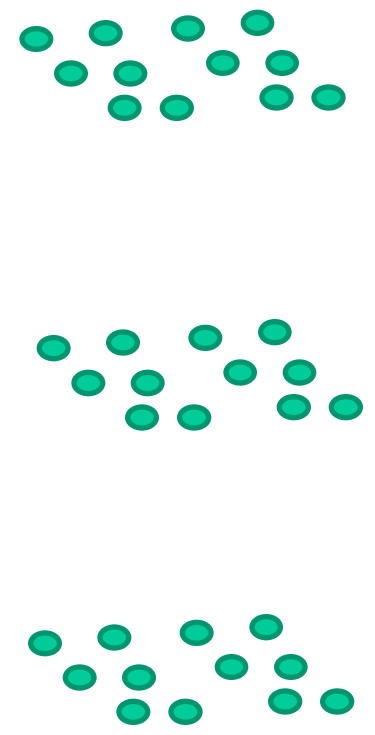
# Den gemensamma informationsstrukturen

## Kärnprocess för vård och omsorg

### Beskrivning av "företeelser" i kärnprocessen



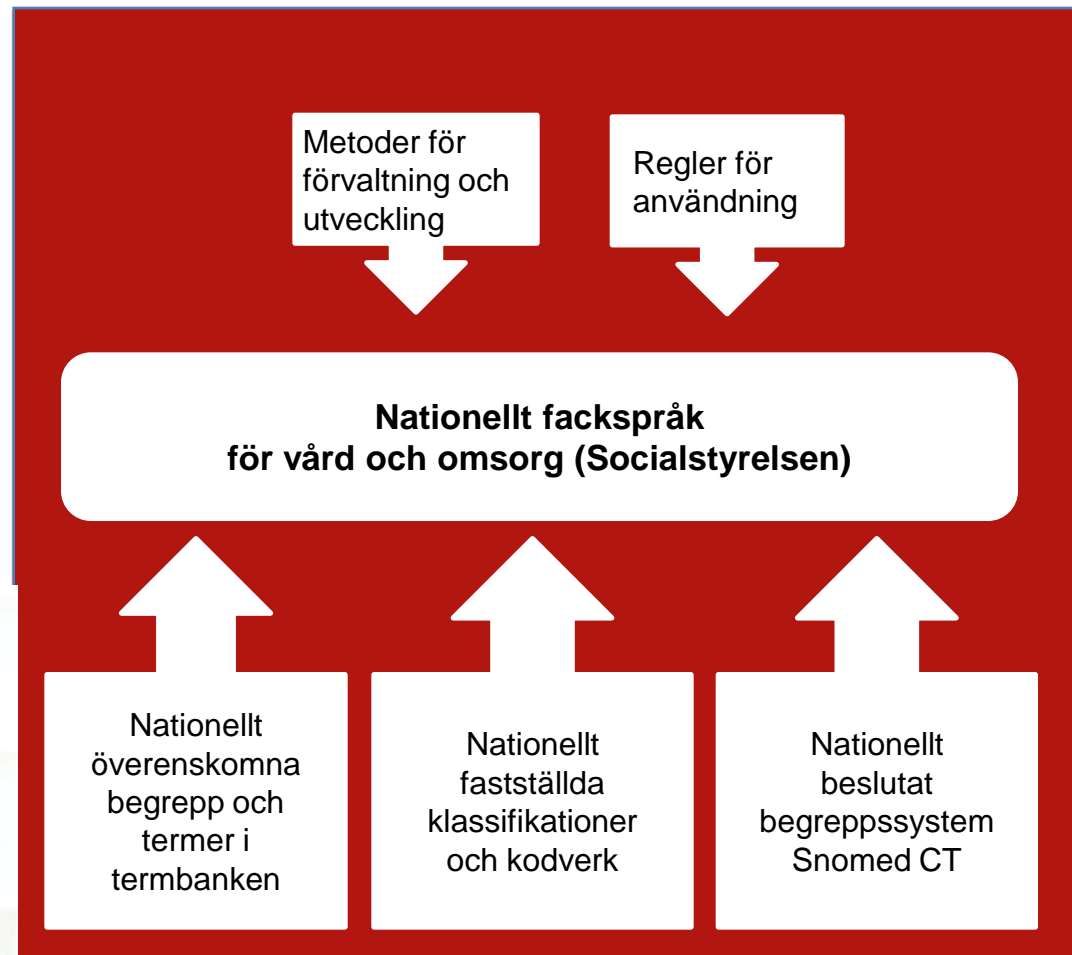
Nationellt  
fackspråk



Nationell informationsstruktur (NI)

# Nationellt fackspråk för vård och omsorg

Att informationen som dokumenteras om den enskilde/patient är beskriven med enhetliga, entydiga och jämförbara begrepp, termer och klassifikationer



# Gemensam informationsstruktur

- **Regler** om hur information ska uttryckas och struktureras i dokumentationssystemen
- Utgår ifrån olika intressenters informationsbehov
  - Rätt person ska få **rätt information** i rätt situation!
- **”Rätt information”?**
  - **Relevant** för personen och i situationen
  - **Entydig** - uttryckt så att den inte kan misstolkas (fackspråk)
  - **Strukturerad** - så att den kan hittas och sammanställas för att beskriva ”sammanhanget” (när aktiviteter planerats eller genomförts, i vilket syfte, av vem och i vilken process?)
- **Ställer krav** på informationen som dokumenteras eftersom den ska kunna återanvändas i individens process, och för uppföljning

# Varför en gemensam informationsstruktur?

- För att invånare har många olika kontakter med vård och omsorg, över organisatoriska gränser, över tid...
- Information som dokumenteras i en del av processen måste kunna användas i en annan del...
- Information måste kunna "följa" individen....
- Information ska kunna kopplas till individens hälsoproblem, inte bara till en enskild kontakt/ett besök
- För att information måste tolkas lika och vara möjlig att jämföra

# eHälsa i praktiken - var befinner vi oss idag?

Insats inom socialtjänsten

**Att mena samma sak**



Hjälp med  
att ta sig ur  
sängen

Att få  
frukosten  
lagad

Att få stöd i  
att laga  
frukost

## Morgonomsorg

Att bli tvättad  
på hela  
kroppen

Att bli  
påklädd

Att få stöd i  
att klä på sig

Insatsen sker  
på morgonen

# Att beskriva äldres behov och insatser med nationellt fackspråk

Modell för

- systematiskt arbetssätt
- strukturerad dokumentation



Utvecklad tillsammans med verksamhetsföreträdare i kommunerna m fl

Lokal nytta!

# Individens **BEHOV** i centrum



- fokus på behov, inte på utbud av insatser
- individuppföljning avseende på resultat, mål och kvalitet

# Att beskriva äldres behov och insatser med nationellt fackspråk

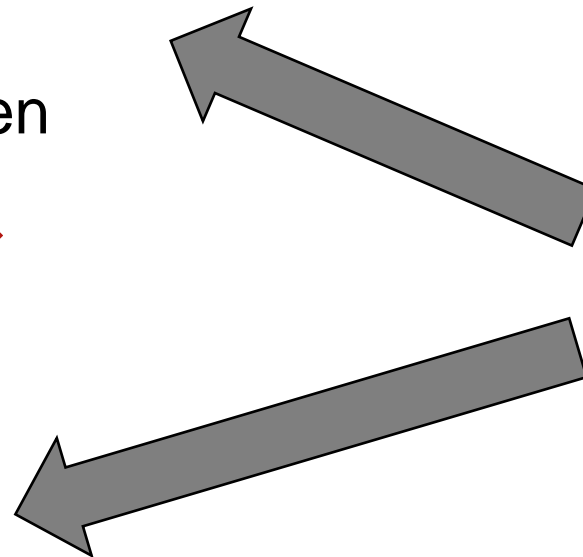
## Handläggningsprocessen



## Genomförandeprocessen



## Uppföljning



Gemensamt språk

# Nationellt fackspråk för vård och omsorg

Hälsotillstånd

## Att mena och mäta samma sak



Att gå 50 m

Att ta sig i  
och ur  
säng

Att förflytta  
sig  
inomhus

## Förflyttning

Att förflytta  
sig  
utomhus

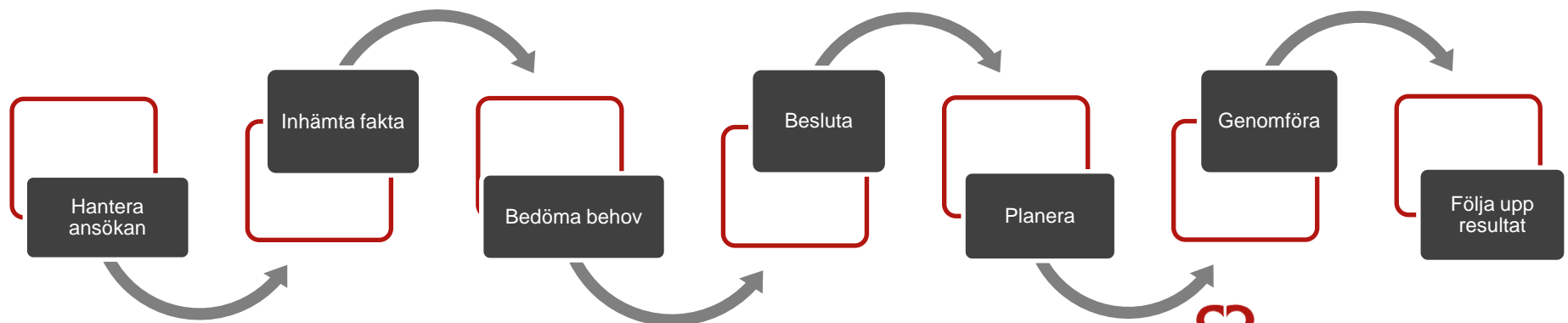
*Tar sig ur sängen till en  
stol eller mellan två  
stolar. Innebär en  
mycket kort förflyttning  
av kroppen*

*Att röra sig genom att  
ändra kroppsställning  
eller att förflytta sig från  
en plats till en annan, att  
bära, flytta eller hantera  
föremål, att gå, springa  
eller klättra och att  
använda olika former av  
transportmedel*

# Att beskriva äldres behov och insatser med nationellt fackspråk

## Modellen

- säkerställer rättsäkerhet, inflytande och ökad möjlighet till insyn för den enskilde
- stödjer ett systematiskt arbetssätt och en strukturerad dokumentation
  - i handläggnings- och genomförandeprocessen samt vid individuell uppföljning
- möjliggör verksamhetsuppföljning
  - som är jämförbar på lokal och nationell nivå t.ex. genom att den ger en utökad personnummerbaserad statistik över äldres behov och insatser
- stödjer utveckling av en evidensbaserad praktik



# Socialstyrelsens ansvar i Strategin för eHälsa

...att **samordna det nationella arbetet** med gemensam informationsstruktur

...att **förvalta och vidareutveckla** den gemensamma informationsstrukturen

...att **tillhandahålla ett sammanhållet regelverk** för ändamålsenlig och strukturerad vård- och omsorgsdokumentation

- ❖ I ett pågående regeringsuppdrag ska Socialstyrelsen beskriva hur detta ska gå till (avrapporteras i december 2011).

# Regeringsuppdrag

Socialstyrelsen ska leda och samordna fortsatt utveckling och förvaltning av gemensam informationsstruktur

## Förslag på

- utformning av samordningsorgan
- förvaltningsorganisation och fortsatt utveckling

## Plan för

- underlätta införande och användning
- att införa och använda på Socialstyrelsen
- utbildning och uppföljning
- utveckling av gemensam informationsstruktur inom socialtjänsten

# Regeringsuppdrag till Socialstyrelsen

Anser du att det är möjligt att utse en nationell representant med mandat för landets samtliga kommuner att träffa överenskommelser i ett nationellt samordningsorgan?

Dina synpunkter är värdefulla!

Svara gärna på den enkät som kommer att skickas ut till er i denna veckan!

Ann-Helene Almborg 075 – 247 3057  
Utredare, Fil dr  
Enheten för Fackspråk och informatik, Socialstyrelsen

[ann-helene.almborg@socialstyrelsen.se](mailto:ann-helene.almborg@socialstyrelsen.se)

