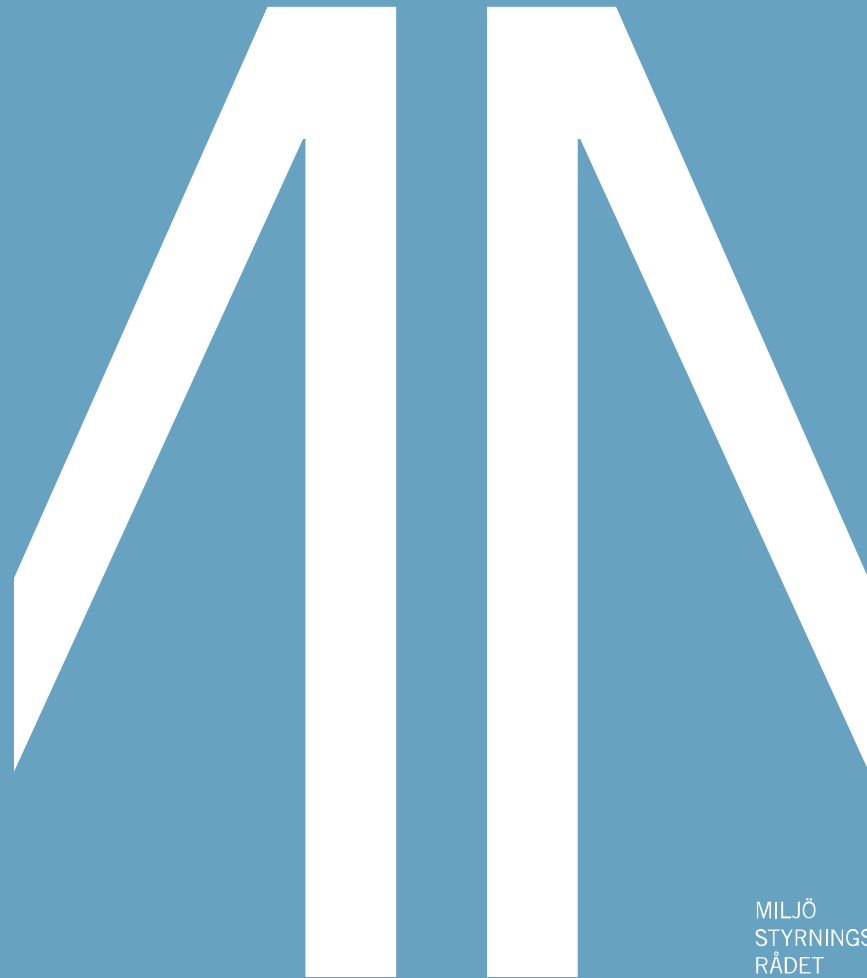


Miljöstyrningsrådets kriterier för fordon och transporter

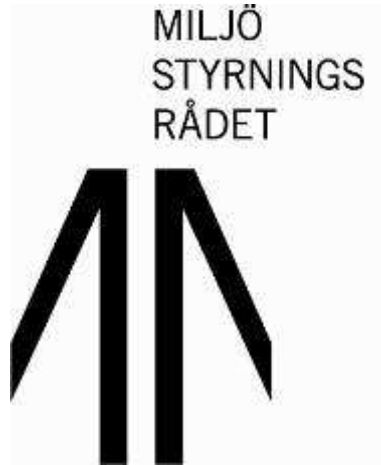
Joakim Thornéus, Miljöstyrningsrådet



MILJÖ
STYRNINGS
RÅDET



Miljöstyrningsrådet



Miljöstyrningsrådets uppdrag är att erbjuda vägledning för hållbar upphandling, miljöledning och miljörelaterad produktinformation.

AB Svenska Miljöstyrningsrådet ägs gemensamt av:

- Staten (Miljödepartementet)
- Sveriges Kommuner och Landsting
- Svenskt Näringsliv

Mer info: www.msr.se



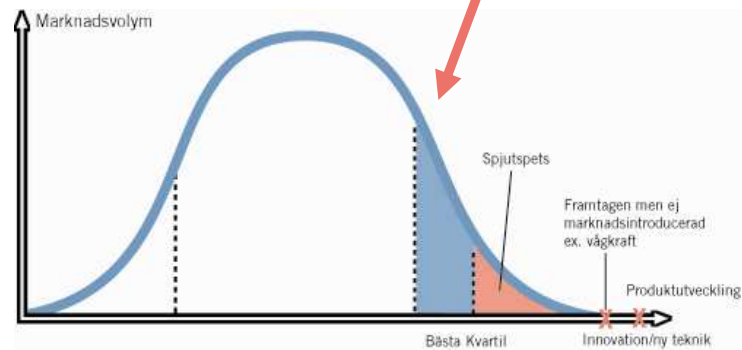
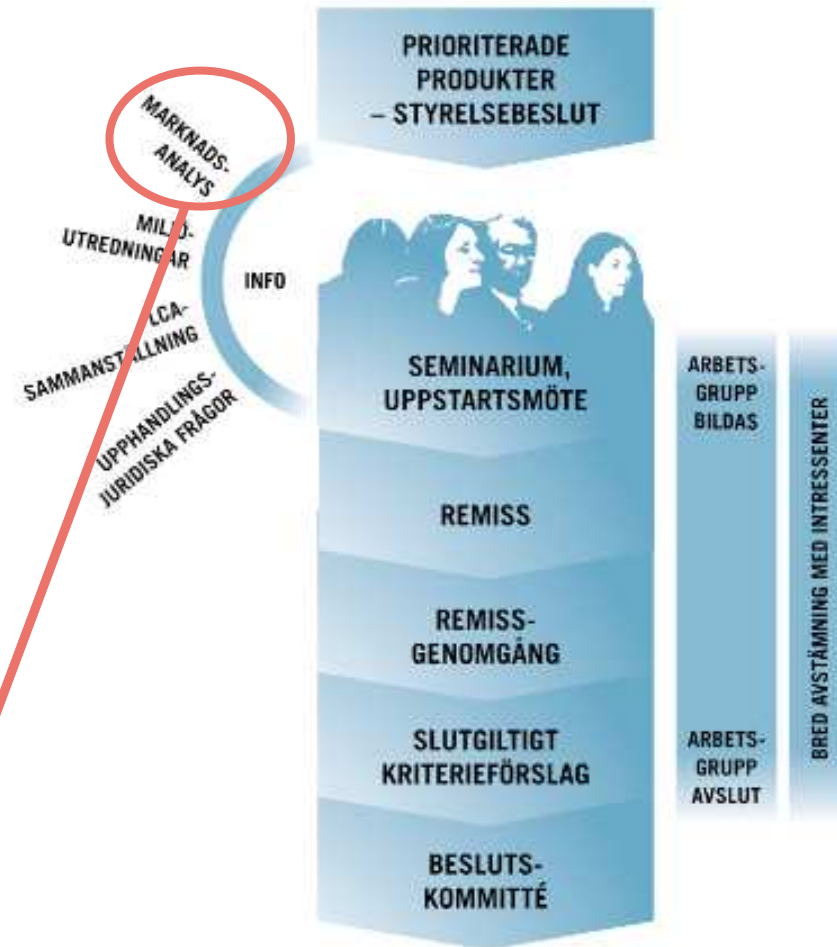
THE GREEN YARDSTICK





Kriterieutveckling

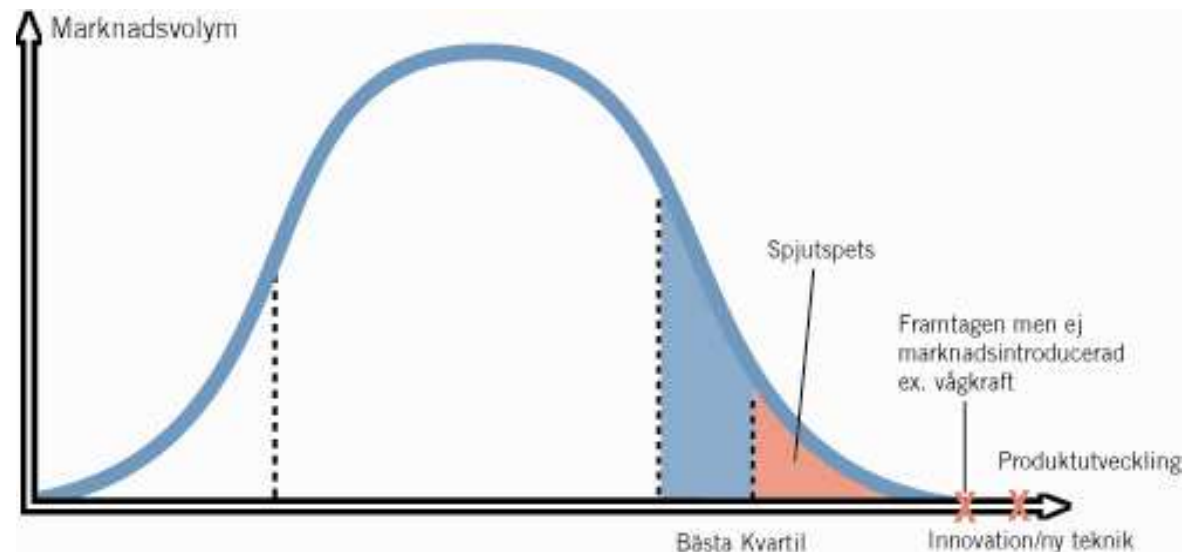
- Förstudie
- Öppet seminarium
- Arbetsgrupp
- Remiss
- Beslut
- Publicering





Kriterieutveckling

- Nivå 1: Baskrav; omfattar produkter som uppfyller en basnivå av miljöprestanda.
- Nivå 2: Avancerade krav; omfattar produkter i bästa miljöprestandakvartil (25%).
- Nivå 3: Spjutspetskriterier; omfattar produkter i frontlinjen av befintlig miljöanpassning, dvs. bygga på BAT (bästa tillgängliga teknik).






MILJÖ STYRNINGSRÅDET

KONTAKTA VÅR HELPDESK WEBBKARTA IN ENGLISH SÖK

Startsida Om oss Upphandling EMAS EPD - miljövarudeklarationer Informationsmaterial Events Press

MILJÖSTYRNINGSRÅDET - VÄGLEDNING FÖR HÅLLBAR UPPHANDLING

Miljöstyrningsrådet arbetar för att bidra till en hållbar utveckling genom att stödja företag och offentlig förvaltning i deras miljöarbete på ett strategiskt och kostnadseffektivt sätt. Med tre huvudsakliga verktyg och tjänster erbjuder Miljöstyrningsrådet vägledning för hållbar upphandling, miljöledning och miljörelaterad produktinformation.



KONTAKTA VÅR HELPDESK

⇒ WEBBUTBILDNING - MILJÖANPASSAD UPPHANDLING

Miljöstyrningsrådet erbjuder en webbaserad grundkurs i miljöanpassad upphandling.

➔ [Gå utbildningen](#)

⇒ UTBILDNING OM KLIMATDEKLARATIONER

IVL arrangerar den 25 november en kurs för dig som vill lära dig mer om klimatdeklarationer och EPD-systemet

➔ [Läs mer](#)

⇒ MILJÖANPASSADE PRODUKTER VIKTIGA FÖR SMÅFÖRETAG

En rapport från Tillväxtverket visar att miljödrivna marknader erbjuder stora möjligheter för småföretag.

➔ [Läs rapporten](#)

UPPHANDLINGS-KRITERIER

Välj produktområde

Välj produktområde:

Välj produktområde:

- Energi
- Fordon och transporter**
- Gatu och Fastighet
- Inredning och textil
- IT och telekom
- Kontor
- Livsmedel
- Sjukvård och omsorg
- Städ och rengöring
- Tjänster

AKTUELLT OM VÅRA KRITERIER

- ▶ REMISS: Fordon
- ▶ NYA: Vedning inkl. kaffeautomater
- Byggenreprenader
- för nybyggnad av flerbostadshus
- Telekommunikationsprodukter

➔ [Läs mer](#)

SENASTE NYTT

- ▶ Nya kriterier för vending och kaffeautomater
- ▶ Många upphandlare använder Miljöstyrningsrådets kriterier
- ▶ AI Gore stöder grön upphandling

➔ [Fler nyheter](#)

Miljöstyrningsrådet | Vasagatan 15 - 17, 111 20 Stockholm | Telefon 08-700 66 90



Miljöstyrningsrådets upphandlingskriterier inom transportområdet

- Fordon
- Godstransporter
- Persontransporter
- Resetjänster
- Drivmedel
- Miljöstyrningsrådets LCC-vertyg för personbilar



Miljöstyrningsrådets upphandlingskriterier för fordon

- Omfattning
 - Lätta fordon (personbilar, minibussar och lätta lastbilar)
 - Tunga fordon
 - Trafiksäkerhetskrav
- Ute på remiss fram till 30 november
- Planerad publicering vid årsskiftet





Miljöstyrningsrådets upphandlingskriterier för lätta fordon

- Obligatoriska krav på personbilar
 - Baskrav: uppfylla kriterierna för miljöfordon enl. SFS 2009:1
 - Avancerade krav: lägre bränsleförbrukning
- Obligatoriska krav på minibussar
 - Baskrav: Miljöklass 2005 eller Miljöklass 2005PM, max 225 g CO₂/km, alternativa drivmedel
 - Avancerade krav: Samma som ovan men 195 g CO₂/km
- Obligatoriska krav på lätta lastbilar
 - Baskrav: Miljöklass 2005 eller Miljöklass 2005PM, max 230 g CO₂/km, alternativa drivmedel
 - Avancerade krav: Samma som ovan men 195 g CO₂/km



Miljöstyrningsrådets upphandlingskriterier för lätta fordon

- Utvärderingskriterier (samtliga fordonstyper)
 - Avgasemissioner (Euro 5 eller Euro 6)
 - Växlingsindikator
 - Alternativa drivmedel
 - Livscykelkostnader
- Särskilda kontraktsvillkor (samtliga fordonstyper)
 - Bullerkrav på däck
 - PAH i däck
 - System för övervakning av lufttryck
 - ISA – intelligent stöd för anpassning av hastighet
 - Stödsystem för sparsam körning



LIVSCYKELKOSTNADER (LCC) VID KÖP AV PERSONBILAR

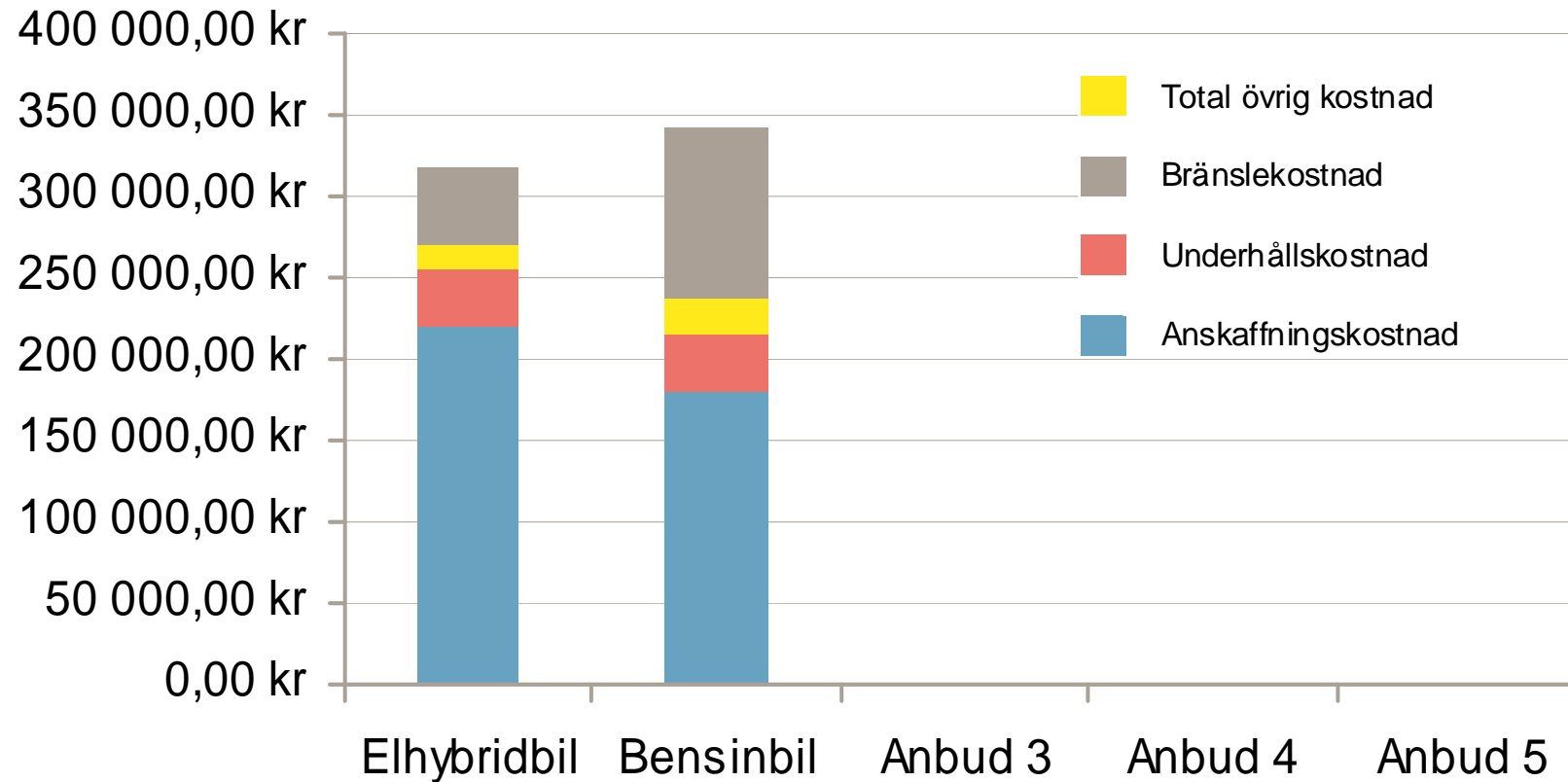
V.g. fyll i vita celler, variabler markerade med * måste fyllas i. Rosa rutor definieras av upphandlande myndighet.

| FÖRUTSÄTTNINGAR | | | | |
|---|--|-----------|--------------------|---------------------|
| Antal* | | st | 4 | |
| Antal användningsår* | | år | 5 | |
| Kalkylränta | | % | 4 | |
| | | | | |
| ALTERNATIV / ANBUD | | | Elhybridbil | Bensinbil |
| Anskaffningskostnad | | - | | |
| Inköpspris inkl. leveranskostnad per fordon | | kr/st | 220 000 | 180 000 |
| ANSKAFFNINGSKOSTNAD PER STYCK | | | 220 000 kr | 180 000 kr |
| Bränslekostnad | | | | |
| Bränsleförbrukning blandad körning per fordon | | liter/mil | 0,4 | 0,9 |
| Årlig körsträcka per fordon | | mil | 2000 | 2000 |
| Bränslepris | | kr/liter | 13,2 | 13,2 |
| DRIFTKOSTNAD PER STYCK NUVÄRDE | | | 47 011 kr | 105 775 kr |
| Underhåll | | | | |
| Servicekostnad | | kr/st,år | | |
| <i>eller</i> Service och reparationsavtal | | kr/st,år | 8 000 | 8 000 |
| UNDERHÅLLSKOSTNAD PER STYCK NUVÄRDE | | | 35 614 kr | 35 614 kr |
| Skatter och övriga kostnader | | | | |
| Fordonsskatt | | kr/st,år | 400 | 2 000 |
| Försäkringskostnad | | kr/st,år | 3 000 | 3 000 |
| TOTAL ÖVRIG KOSTNAD PER STYCK NUVÄRDE | | | 15 136 kr | 22 259 kr |
| Restvärde / återköpsvärde | | kr/st | 110 000 | 80 000 |
| TOTAL LCC PER STYCK | | | 227 350 kr | 277 894 kr |
| TOTAL LCC | | | 909 400 kr | 1 111 579 kr |



Diagram

Kostnader under varans livscykel





Miljöstyrningsrådets upphandlingskriterier för Godstransporter

- Omfattning:
 - Paketgods (max 50 kg)
 - Styckegods (max 1 ton)
 - Partigods (> 1 ton)
 - Hellast (> 5 ton)
 - Bulktransporter
 - Kylida transporter och livsmedelstransporter
 - Avfallstransporter
 - Bohagsflytt
- Tunga fordon, lätta lastbilar och personbilar
- Trafiksäkerhet
- Tillämpningshänvisningar



Miljöstyrningsrådets upphandlingskriterier för Godstransporter

- Obligatoriska krav på leverantören
 - Miljöledningssystem
 - Miljöpolicy
 - Rutiner för lagefterlevnad
 - Rutiner för redovisning av fordonsflottans miljöprestanda
 - Rutiner för efterlevnad av miljökrav i avtalet
 - Rutiner för uppföljning och redovisning till upphandlaren



Miljöstyrningsrådets upphandlingskriterier för Godstransporter

Särskilda kontraktsvillkor i tre nivåer:

| | Bas | Avancerad | Spets |
|---|------------|------------------|--------------|
| Miljökrav på tunga fordon | X | X | X |
| Miljökrav på lätta lastbilar | X | X | X |
| Miljökrav på personbilar | X | X | X |
| Krav på däck – tunga fordon | X | - | - |
| Krav på däck – lätta lastbilar och personbilar | X | - | X |
| Specifika krav på kylda transporter | X | X | - |
| Sparsam körning | X | X | - |
| Effektivare transportsystem | X | - | - |
| Krav på underhåll och service | X | X | X |



Miljökrav på tunga fordon (> 3,5 ton) (Godstransporter)

- Baskrav:
 - Euro III
 - Euro IV om risk för överskridna miljö kvalitetsnormer för luft *eller* procentandel som klarar Euro IV
 - Nya fordon ska uppfylla Euro IV
- Avancerade krav:
 - Euro IV
 - Procentandel som klarar Euro V
 - Nya fordon ska uppfylla Euro V
- Spjutspetskrav:
 - Euro V





Miljökrav på lätta lastbilar (< 3,5 ton) (Godstransporter)

- Baskrav:
 - Max 8 år
 - 5 mg partiklar/km
- Avancerade krav:
 - 5 mg partiklar/km
 - 230 g koldioxid
- Spjutspetskrav:
 - Miljöklass 2005, Miljöklass EI eller Miljöklass Hybrid samt 120 g CO₂/km samt 5 mg partiklar/km, *eller*
 - Alternativbränsledrift
 - Minst 70 % av totalmängd bränsle ska utgöras av förnyelsebart bränsle om sådana fordon används





Miljökrav på personbilar (Godstransporter)

- Baskrav
 - Miljöklass 2005 eller Miljöklass 2005PM
 - Rymliga bilar: 195 g CO₂/km
 - Större bilar/minibuss: 225 g CO₂/km
- Avancerade krav
 - Andel bilar som ska uppfylla miljöbilsdefinitionen
 - Minst 70 % av totalmängd bränsle ska utgöras av förnyelsebart bränsle om sådana fordon används
 - Nya fordon ska uppfylla miljöbilsdefinitionen





Krav på däck

- Baskrav, däck för tunga fordon
 - Fria från antioxidanten IPPD
- Baskrav, däck för lätta lastbilar och personbilar
 - Dubbfria däck ska användas (om inte bristfällig snöröjning)
- Spjutspetskrav
 - Ljudnivå och rullmotstånd





Specifika krav godskriterier

- Kylida transporter
 - Energieffektivitet
- Sparsam körning
 - Utbildning och uppföljning
- Effektivare transportsystem
 - Planering tillsammans med beställaren
- Krav på underhåll och service
 - Service
 - Fordonstvätt





Miljöstyrningsrådets kriterier för persontransporter

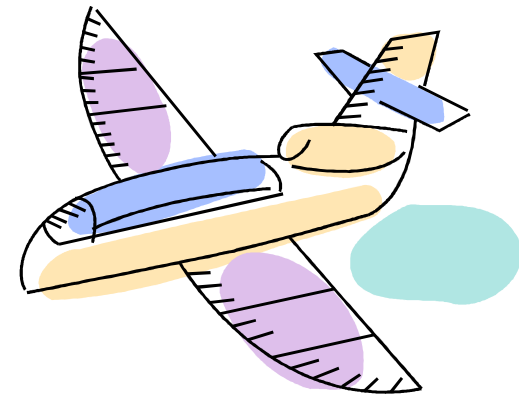
- Miljöplan för uppdraget
- Särskild kontraktsvillkor
 - Fordon, bränsle och däck
 - Nyinförskaffning av bilar och däck under kontraktstiden
 - Nyinförskaffning av bussar under kontraktstiden
 - Underhåll och skötsel av fordon
 - Effektiv bränsleanvändning
- Trafiksäkerhetskrav





Miljöstyrningsrådets kriterier för resetjänster

- Arbete pågår med kriterier för resetjänster – beslut i början av december
 - Resebyråtjänster
 - Hotell- och konferenstjänster
 - Flygresetjänster
 - Bussresetjänster
 - Taxitjänster
 - Hyrbilstjänster





Kommande kriterier för drivmedel

- Omfattning: bensin, diesel, etanol, naturgas, biogas, biodiesel (FAME, RME)
- Krav inom följande områden:
 - Sociala krav
 - Spårbarhet
 - Klimatpåverkan
 - Markanvändning
- Färdiga kriterier våren 2010

